

ȘTIU

despre

Lumea întreagă!

Cum se joacă?

Pe partea din față a fiecărei cărți vei găsi întrebări legate de subiectul care apare pe carte.

La câte poți răspunde corect?

Nu-ți face griji, pe spatele fiecărei cărți vei găsi răspunsurile, precum și câte o informație foarte interesantă sau curioasă.

Surprinde-ți familia și prietenii când te joci cu ei și arată-le ce ai învățat.

Tipuri de întrebări

Știi răspunsul?:

Este o serie de trei întrebări interesante la care va trebui să dai tu răspunsul.

Adevărat sau fals:

Este o afirmație care ar putea fi corectă sau nu; va trebui să răspunzi cu „adevărat” sau „fals”.

Unul din trei:

Este o întrebare cu trei variante de răspuns, dar numai unul este cel corect; trebuie să spui care dintre ele.

Muntele Everest

Știi răspunsul?

- 1.** Pe care continent se află muntele Everest?
- 2.** Acest munte formează o graniță naturală între care două țări?
- 3.** Cum este cunoscut în mod popular acest vârf impunător?

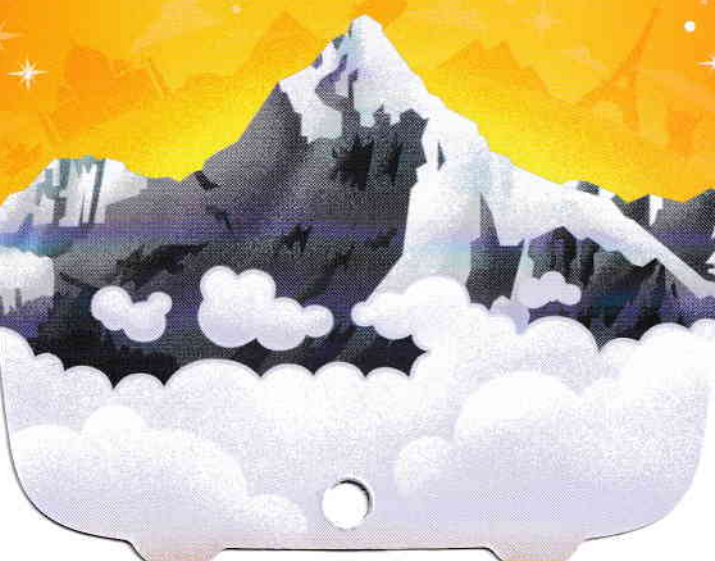
Adevărat sau fals

Acest munte crește cu câțiva milimetri în fiecare an.

Unul din trei

Cine au fost primii care au ajuns pe culmea sa în 1953?

- A** Tom Bourdillon și Charles Evans
- B** Edouard Wyss-Dunant și Pier Gull
- C** Edmund Hillary și Tenzing Norgay



Răspunsuri

Știi răspunsul?

1. În Asia. În mărețul lanț muntos Himalaya.
2. Se află între China și Nepal, pe care le separă.
3. Ca „acoperișul lumii”, deoarece este cel mai înalt, având 8.848 de metri.

Adevărat

Din cauza presiunii plăcilor tectonice.

Unul din trei

Cine au fost primii care au ajuns pe culmea sa în 1953?

- A** Tom Bourdillon și Charles Evans
- B** Edouard Wyss-Dunant și Pier Gull
- C** Edmund Hillary și Tenzing Norgay

Un obiectiv periculos

Din 1953, peste 6.000 de persoane au ajuns pe vârf și peste 300 au murit pe traseu. În ultimii ani, se observă cozi tot mai lungi de turiști care vor să urce pe vârf.

Exploratori

Știi răspunsul?

1. Unde s-a născut exploratorul și navigatorul Cristofor Columb?
2. Cine a fost primul european care a ajuns în India?
3. Ce joc de căutare în piscină poartă numele unui explorator?

Adevărat sau fals

Primul om care a călătorit în spațiu a fost Yuri Gagarin în 1961.

Unul din trei

Cum a numit James Cook insulele Hawaii când le-a descoperit?

- A** Insulele Sandwich
- B** Insulele York
- C** Insulele Sirope



Răspunsuri

Știi răspunsul?

1. Conform celei mai răspândite teorii, dar nu singura, în Genova (Italia).
2. Navigatorul și exploratorul portughez Vasco da Gama, în 1498.
3. Marco Polo, celebrul venețian care a vizitat China.

Adevărat

Prima ființă vie fusese cățelușa Laika, în 1957.

Unul din trei

Cum a numit James Cook insulele Hawaii când le-a descoperit?

- A** Insulele Sandwich
- B** Insulele York
- C** Insulele Sirop

Descoperitori și oameni de știință

Un bun exemplu este Charles Darwin, ale cărui călătorii prin lume l-au condus la dezvoltarea unei teorii a evoluției, pe care a expus-o în cartea sa, *Originea speciilor*.

Praga

Știi răspunsul?

1. În ce țară europeană trebuie să călătorești pentru a vizita Praga?
2. Care este cea mai tipică și cea mai consumată băutură din Praga?
3. Cine „păzește” celebrul Pod Carol din Praga?

Adevărat sau fals

În Praga există două monede, dolarul și euro.

Unul din trei

Ce figuri curioase se catără pe Turnul de Televiziune din Praga?

- A** Păianjeni
- B** Veverițe
- C** Bebeluși



Răspunsuri

Știi răspunsul?

1. Acest oraș spectaculos este capitala Republicii Cehe.
2. Berea. Sunt cei mai mari băutori de bere din lume.
3. Un total de 30 de sculpturi baroce, majoritatea reprezentând sfinți.

Fals

Este membră a Uniunii Europene, dar moneda sa este coroana cehă.

Unul din trei

Ce figuri curioase se cațără pe Turnul de Televiziune din Praga?

A Păianjeni

B Veverițe

C Bebeluși

Ceasul astronomic

Este un monument care trebuie neapărat vizitat în Praga. Potrivit legendei, după ce a fost fabricat, s-a poruncit să fie orbit creatorul său, pentru a nu mai putea face altul la fel.